

まんまるはーと月形町



月形町

旬の新鮮情報

2021年9月号



9月のこよみ

長月 (ながつき)

日増しに夜が長くなるので「夜長月」。それが「長月」になったといわれています。

- 1日 【防災の日】
- 7日 【白露】
- 9日 【重陽】
- 10日 【二百二十日】
- 20日 【彼岸の入り】
- 【敬老の日】
- 【空の日】
- 【動物愛護週間】
- 23日 【秋分の日】
- 26日 【彼岸明け】
- 27日 【社日】



今月の行事予定

- 3日 こめ工房運営委員会
- 27日 第8回企画会議
金融・営農合同委員会
- 28日 第8回理事会



ホームページ URL
<http://www.hamanasu.to/ja-moon/>

『躍進』

70th ありがとう

月形町農協青年部が70周年記念事業で看板の書き替え作業を行っていましたが、8月14日にエコープ直売所敷地内への設置が完了致しました。

デザインやテーマを部員より募集し両面とも新たな看板が出来上がりました。お近くを通った際には、ぜひご覧下さい。



新たなバラ出荷方法を確認

月形蔬菜生産組合は8月19日、本格出荷に向けて、出荷方法等を確認しました。本年度から新たに整備された南瓜選別機により、生産者はコンテナ等で風乾後の未選別南瓜を持ち込み、選別・箱詰め作業が軽減されます。バラ出荷された南瓜は、ブラシで磨かれながら計量器を通り規格別に仕分けされ、その後、パートさんの手により選別され、箱詰めされていきます。



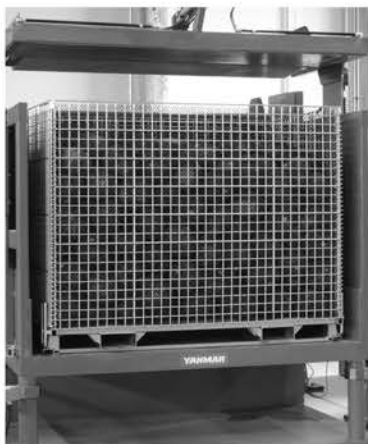
農産販売課担当者は「今年は高温、干ばつで作柄は良くないが新しく導入した選別機を使い、効率化および品質の向上を目指します。」と話していました。今年度の南瓜の受入は8月23日からスタートしています。

秋の味覚!! かぼちゃの受入始まる

8月23日より集出荷施設にて南瓜の受入が始まり、受入初日は「北のころ」を受入しました。この後、「虹ロマン」、「蔵の匠」と続いて受入されていきます。



月形産南瓜は主に中京方面へ出荷され、10月末までに約20トンの出荷を予定しています。今年から導入された南瓜選別機の試運転も行われ農産販売課担当者と同形蔬菜生産組合南瓜部会の役員が中心となりパートさんに選別機の使い方や南瓜の選別方法などを教えていました。



業務部農産販売課 事務所移転のお知らせ

新施設の稼働に伴い事務所を8月27日(金)より下記に移転することとなりましたのでご案内申し上げます。なお、冬期間につきましては本部事務所での業務を予定しておりますので、その際は改めて連絡先等のご案内をさせていただきます。

- 新住所 〒061-0500 樺戸郡月形町45番地1
(花き) (農産)
- 新電話番号 0126-35-7631 0126-35-7632
- 新FAX番号 0126-35-7681 0126-35-7682

JAバンク提携ATMのご利用手数料の改定について

日頃よりJAバンクをご利用いただき、誠にありがとうございます。

令和3年10月1日より、提携ATM各社（ゆうちょ銀行、ローソン銀行、イーネット）のATM利用に係る手数料を下記の通り改定しますのでお知らせいたします。

今後もお客さまにご満足いただける商品・サービスの提供に努めてまいりますので、変わらぬご愛顧を賜りますよう、心よりお願い申し上げます。

1. 改定日
令和3年10月1日(金)

2. 改定内容

提携先	ご利用日	ご利用時間	ご利用手数料(税込)	
			改定前	改定後
ゆうちょ銀行 ローソン銀行 イーネット	平日	8:45～18:00	0円	110円
		その他の時間帯	110円	220円
	土曜日	9:00～14:00 (ローソン銀行・イーネット)	0円	110円
		9:00～14:00 (ゆうちょ銀行)	110円	220円
		その他の時間帯	110円	220円
	日曜・祝日	終日	110円	220円

※セブン銀行は変更ありません。

(平日・土曜日は時間内無料、時間外および日曜・祝日は110円)

●農機具、パイプハウス等のご購入をお考えの方

JAフルスペックローン

金利 年 1.50%



●農地拡大、農業用施設の新設をお考えの方

JAステップアップローン

金利 年 1.00%

※100万以上借入の場合、当初3年間の金利。借入4年目以降は
JAフルスペックローン2.50%、JAステップアップローン1.80%
となります。

※別途保証料がかかります。

項 目	JAフルスペックローン	JAステップアップローン
ご利用いただける方	当JAの正組合員（正組合員が構成員となる法人、任意団体を含む）	
お使いみち	(1)農機具（中古含む）、点検・修理、車検、購入に付帯する諸費用、保険掛金に必要な資金 (2)パイプハウス等資材、建設費用 (3)発電・蓄電設備の取得資金（農業使用に限定） (4)格納庫建設、取得、増改築、修理に必要な資金 (5)残存期間15年以内の他金融機関の農機具ローンの借換	(1)農業経営に必要な設備資金 (2)農業経営に必要な中長期運転資金
ご融資金額	事業費の範囲内	
ご返済期間	1年以上15年以内（なお、他金融機関の農機具ローンの借換え資金の場合は、現在お借入中の資金の残存期間以内）	25年以内
ご融資の利率	上記参照	
ご返済方法	原則として元金均等返済	
担保・保証人	北海道農業信用基金協会保証（借入者が法人の場合は、原則として代表者を連帯保証人とします。但し、経営者保証ガイドラインに基づき連帯保証人を必要としない可能性を検討します。）	

JA月形町 金融課融資係
TEL 0126-53-3422



北海道コンサドーレ札幌とJAグループ北海道の食農教育・社会貢献活動シンボルマークが決定！！

北海道コンサドーレ札幌とJAグループ北海道は、SDGsを基本方針とし食農教育・社会貢献活動をさらに発展させていくことを目的として、今年3月に新たに相互協力協定を締結しました。今年4月からは、新たな連携活動の象徴となるシンボルマークの公募を行い、約3カ月間で、道内外から81作品もの応募をいただきました。

その中で最優秀賞に輝いたこちらのシンボルマークは、長崎県在住の30代女性がデザインしたもので、今後、「コンサ・土・農園（コンサ・ファーム）」や「みんなのよい食JA親善大使」など、様々な活動で使用される予定です。

直近の連携活動としては、「コンサ・土・農園」で収穫した野菜のチャリティー販売を計画しています。トウモロコシは8月下旬・ジャガイモは9月下旬の北海道コンサドーレ札幌のホームゲーム時に、札幌ドームで販売予定です。

【連携活動については、本会SNSでも情報を発信しています！】 Twitter: @JA_HOKKAIDO_PR / Instagram: @ja_dosanko / Facebook: @jahokkaido



JA北海道信連



JAバンクで年金をお受取りされている方を対象に、窓口で「招福ようかん」をプレゼントする「年金サックスプレゼント」を開催しています。今年は多くのJAで7月1日から、また、一部JAでは8月1日以降からお渡ししています。さらに、北海道警察とも連携して、招福ようかんパッケージに“特殊詐欺被害にあわれないよう注意喚起の標語”も印刷し配布しています。

JAバンク北海道は、地域住民の暮らしや財産を守る地域貢献活動に引き続き取り組んで参ります。



JA共済連北海道



JA共済では、『自動車共済お見積りキャンペーン』を実施しております。インターネットに開設したキャンペーンWebサイトへご応募いただいた方の中から、抽選で総計13,000名様に家電などの素敵な賞品が当たります。キャンペーンは令和4年3月31日(木)までです。この機会にJA共済のホームページにアクセスいただけますようお待ちしております。



JA共済ホームページアドレス <https://www.ja-kyosai.or.jp/>

ホクレン



北海道神宮例祭に合わせ大鏡餅を奉納

北海道もち米団地農協連絡協議会（事務局：ホクレン）は6月11日、北海道神宮例祭に合わせて、日本一の生産量※を誇るもち米産地として、疫病退散（新型コロナウイルスの早期収束）と、もち食文化の振興も含めた北海道の農林水産業・経済の持続的な発展を祈願して、北海道産「はくちょうもち」を使用した総重量120kg級の特大鏡餅を北海道神宮へ奉納しました。



※令和2年産米農産物検査実績（2021年3月31日時点）

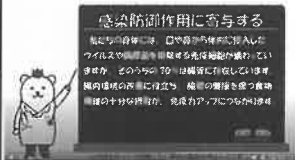
JA北海道厚生連



帯広厚生病院のYouTubeで「管理栄養士のお昼ご飯 職場飯編」の動画を公開しております。

管理栄養士が教える栄養バランスの良いお弁当の作り方、手抜きの方法など、普段お弁当作りをされている方必見の内容です！

是非ご覧ください。



↑動画内のワンシーン



↑このサムネイルが目印です！

紹介動画へのQRコードはこちら→



大地がひとを強くする。

AGRIACTION!

HOKKAIDO



理事会だより

第七回理事会議案

(令和三年八月二十七日開催)

付議第一号 第三十回J A北海道大会組合員組織討

議に係る意見報告について

報告第一号 令和三年度 第一回(五月末) 購買品

現品棚卸立会における意見について

報告第二号 令和三年 七月末現在組合員の動向に

ついて

報告第三号 令和三年 七月末現在財務状況について

報告第四号 令和三年度 仮決算状況(七月末)に

ついて

報告第五号 内部監査結果(前期分)について

報告第六号 令和二事業年度 各連合会の受取配当

金について

報告第七号 余裕金運用方針に係る資金動向の四半

期報告について

報告第八号 対策組合員の七月末計画・実績対比に

ついて

報告第九号 令和三年産小麦「こめ工房」 荷受操業

状況について

報告第十号 農業委員会報告について

こんにちは農民連盟

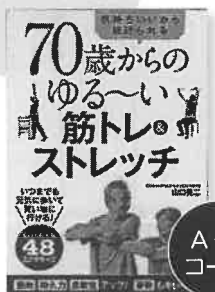
- 8月 -

- | | | |
|-----|----------------------------------|--------------|
| 6日 | 農水省米担当官との意見交換会 | 委員長、副委員長 |
| 8日 | 神谷ひろし衆議院議員来訪 | 委員長、書記長 |
| 16日 | 盟友 楠 順一氏家族葬儀参列 | 書記長 |
| 18日 | 米消費拡大・米価下落危機突破空知・上川地区キャラバン行動 | 委員長、副委員長、書記長 |
| 27日 | 第1回委員長会議、道農政事務所との意見交換、道農政部との意見交換 | 委員長 |
| 31日 | 道農業青色申告会夏期税講習会 | 書記長 |

農協文庫(9月号)新刊のお知らせ

今月の農協文庫の新刊をお知らせします。買取り・貸出しを行っていますので、詳しくは、営農推進課までご連絡下さい。

70歳からの ゆる〜い 筋トレ&ストレッチ



A・B
コース

介護事業経験のある著者が教える、介護予防のための筋トレ&ストレッチ。無理せずできる簡単なトレーニングで誰でも安心してはじめられる。いつまでも元気に歩いて買い物に行ける体を作れば一生介護不要に!

山口晃二 著

●定価:1,540円(税込) B5判・80頁

コケ見つけ! 日本全国 もふもふコケめぐり



A・B
コース

コケ愛好家による、全国のコケスポットの魅力とエピソードが詰まった初のガイドブック。街中や郊外などの身近な場所から、苔寺など旅先で観察したい名所まで多数紹介。観察方法や持ち物など基本情報も網羅。

藤井久子 著

●定価:1,870円(税込) A5判・176頁

まるごとレモン ベストレシピBOOK



A・B
コース

レモン好き必見!しぼり汁はもちろん、香りのよい皮まで余すことなく使い切るこれまでにないレシピ集。料理・お菓子・保存食と幅広く紹介。栄養素や保存法など基本知識も網羅。レモンのすべてが丸わかり。

河井美歩 著

●定価:1,650円(税込) A5判・128頁